

COMPAT® GASTROTUBE

12/14/16/18/20/22/24 FR ENFit®

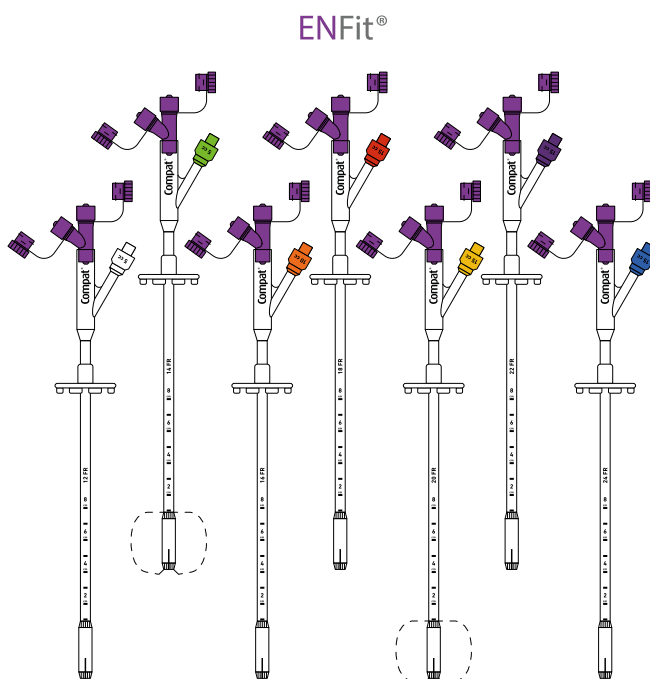
Compat® ersättningsgastrostomikateter med ballong och ENFit®-koppling är avsedda för användning till patienter som har en etablerad stomi och som behöver intermittent eller kontinuerlig tillförsel av enteral nutrition, vätskor eller läkemedel. Gastrotuben kan även användas för gastrisk dekompensation.

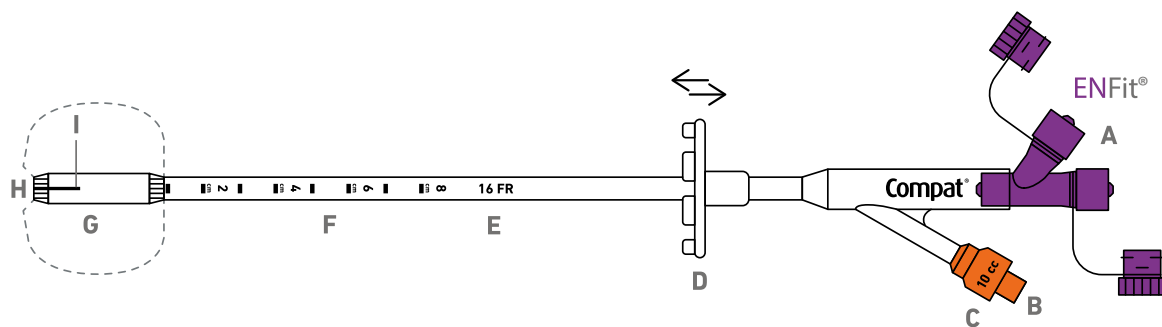
EGENSKAPER

Hållbar silikonballong som kan användas i upp till 90 dagar.

- Tillverkade av silikon och har en upphöjd fixeringsplatta med ventilationshål som gör att luft kan cirkulera runt stomiöppningen vilket kan minska risken för hudirritation.
- Compat® Gastrotuber är tillgängliga i flera storlekar (12/14/16/18/20/22/24 FR) och ballongvolymer (5, 10 och 15 cc) för att uppfylla de flesta patientbehov.
- Compat® Gastrotuber är kompatibla med alla administreringsset och sprutor med ENFit®-kopplingar.

ENFit®-kopplingar är utformade för att vara inkompatibla med IV-system för att främja patientsäkerheten. Den integrerade medicinporten förenklar administrering av läkemedel.





KOMPONENTER

- A** ENFit®-koppling med hatt och integrerad läkemedelsport
- B** Sidoport med Luer-koppling
- C** De olika storlekarna kan lätt identifieras med hjälp av färgkodning av sidoporten till ballongen
- D** 37 mm bred upphöjd justerbar fixeringsplatta i silikon med ventilationshål som gör att luft kan cirkulera runt stomiöppningen
- E** Storleksmarkering (FR) på tuben
- F** Mjuk, transparent och biokompatibel silikonslang med lägesmarkering med en centimeters mellan rum
- G** Hållbar ballong i silikon
- H** Öppen och avsmalnande distal ände (infälld distal ände när den är uppblåst)
- I** Radiopak rand

SPECIFIKATIONER

Sterilitet: Steriliserad med etylenoxid (ETO).

Förpackning: Individuellt förpackade i kartong (37 x 10 x 4 cm).

Förvaring: Förvaras i originalförpackning i rumstemperatur. Skyddas mot solljus och fukt.

Hållbarhet: 3 år från tillverkningsdatum. Utgångsdatum på förpackningen.

Användningstid: Långtidsbruk. Engångsbruk.

Slangens längd: Total nominell längd ± 25,5 cm.

Slangdiametrar: Nominell ytterdiameter: från 12 FR (± 4,0 mm) till 24 FR (± 8,0 mm).

ISO Standard: ENFit®-anslutning tillverkad enligt ISO Standard 80369-3.

CE-märkning: Följer EU-direktivet om medicintekniska produkter 93/42/EEG. En CE-certifiering har utfärdats av ett ackrediterat anmält organ: TÜV SÜD/CE0123.

Klassificering: Klass IIb.

Juridisk tillverkare: Degania Silicone Ltd.

Ekologiskt fotavtryck: Den Gröna Punkten-symbolen markerar att Nestlé Health Science tar sitt producentansvar och bidrar till finansiering av återvinningen.

Material: Slangar: Silikon. Kopplingar: ABS. Alla material är DEHP-, BPA- och latexfria.

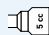






BESTÄLLNINGAR

Produkterna kan beställas direkt från Nestlé Sverige AB.

E-post: order@se.nestle.com

Telefon: 020-32 35 00

Webbshop: www.nestlehealthscience.se/webbshop

STRL.	BEST.NR/ STK.	FÄRG PÅ BALLONG- PORT	BALLONG- STORLEK	NOMINELLT YTTERMÅTT	LÄNGD (MM)
12FR	99 97 14	 5 cc	5 cc	Ø 4,0	±255
14FR	90 06 17	 5 cc	5 cc	Ø 4,7	±255
16FR	90 06 18	 10 cc	10 cc	Ø 5,3	±255
18FR	90 06 19	 15 cc	15 cc	Ø 6,0	±255
20FR	90 06 20	 15 cc	15 cc	Ø 6,7	±255
22FR	90 06 21	 15 cc	15 cc	Ø 7,3	±255
24FR	90 06 22	 15 cc	15 cc	Ø 8,0	±255

® Om inget annat anges används alla varumärken med tillstånd.

För närmare information, kontakta din representant för Nestlé Health Science eller gå till www.compat.com

För mer information om ENFit® besök www.stayconnected.org

AXI00028 REV.0 05 JANUARY 2021